

TPA HU Kft.

Illatos út 8.
H-1097 Budapest

Tel.: +36 (1) 211-3220
Fax: +36 (1) 358-5475
<http://www.tpaqi.com>



„BÍRÓ ÉS TÁRSA” Kft.
Szegfű utca 73. A épület II. em. 2.
4400 Nyíregyháza

Jelentés száma: 17/TPA_NYI/68	Projekt-szám: -	Ügyintéző / e-mail cím Danka Csaba csaba.danka@tpaqi.com	Helyszín, dátum Oros, 2017.09.07.
----------------------------------	--------------------	---	--------------------------------------

VIZSGÁLATI JELENTÉS

Nyíregyháza, Sóstói út és Szinbád sétány (Kemecsei felüljáró - Berenát utca között)

Ezen vizsgálati jelentés 5 oldal terjedelmű.

Előzmények:

A „BÍRÓ ÉS TÁRSA” Kft. megbízta a TPA HU Kft. - t, hogy a Nyíregyháza, Sóstói út és Szinbád sétány tervezési feladataihoz szükséges pályaszerkezet feltárásokat végezze el és a rétegrendi felépítéseket dokumentálja. A pályaszerkezet feltárásokat Ø 150 mm átmérőjű fúrókoronával végeztük, majd a furatokat hidegaszfalt keverékkel állítottuk helyre.

Szelvényezés kezdete a Kemecsei úti felüljáró.

Vizsgálat időtartama:

2017.09.07 - 2017.09.07.

A handwritten signature in blue ink, appearing to be 'Danka Csaba', is located at the bottom right of the page.

Rétegrendi felépítések:

1. Nyíregyháza, Sóstói út és Szinbád sétány 0+500 km. sz. jobb oldal tengelytől 3,0 m

<u>Rétegfelépítés:</u>	5-8 mm felületi bevonat (8-11 mm szemnagyság)
	40 mm aszfaltbeton (11 mm szemnagyság)
	59 mm aszfaltbeton (22 mm szemnagyság, kavicsaszfalt)
	39 mm aszfaltbeton (11 mm szemnagyság)
	53 mm aszfaltbeton (16-22 mm szemnagyság, szétbomlott állapot)
	kb. 140 - 145 mm soványbeton alapréteg
	Tükörszint (homok talaj)



1. kép: Fúrást követően Nyíregyháza, Sóstói út és Szinbád sétány 0+500 km. sz. jobb oldal tengelytől 3,0 m



2. kép: Fúrt minta Nyíregyháza, Sóstói út és Szinbád sétány 0+500 km. sz. jobb oldal tengelytől 3,0 m

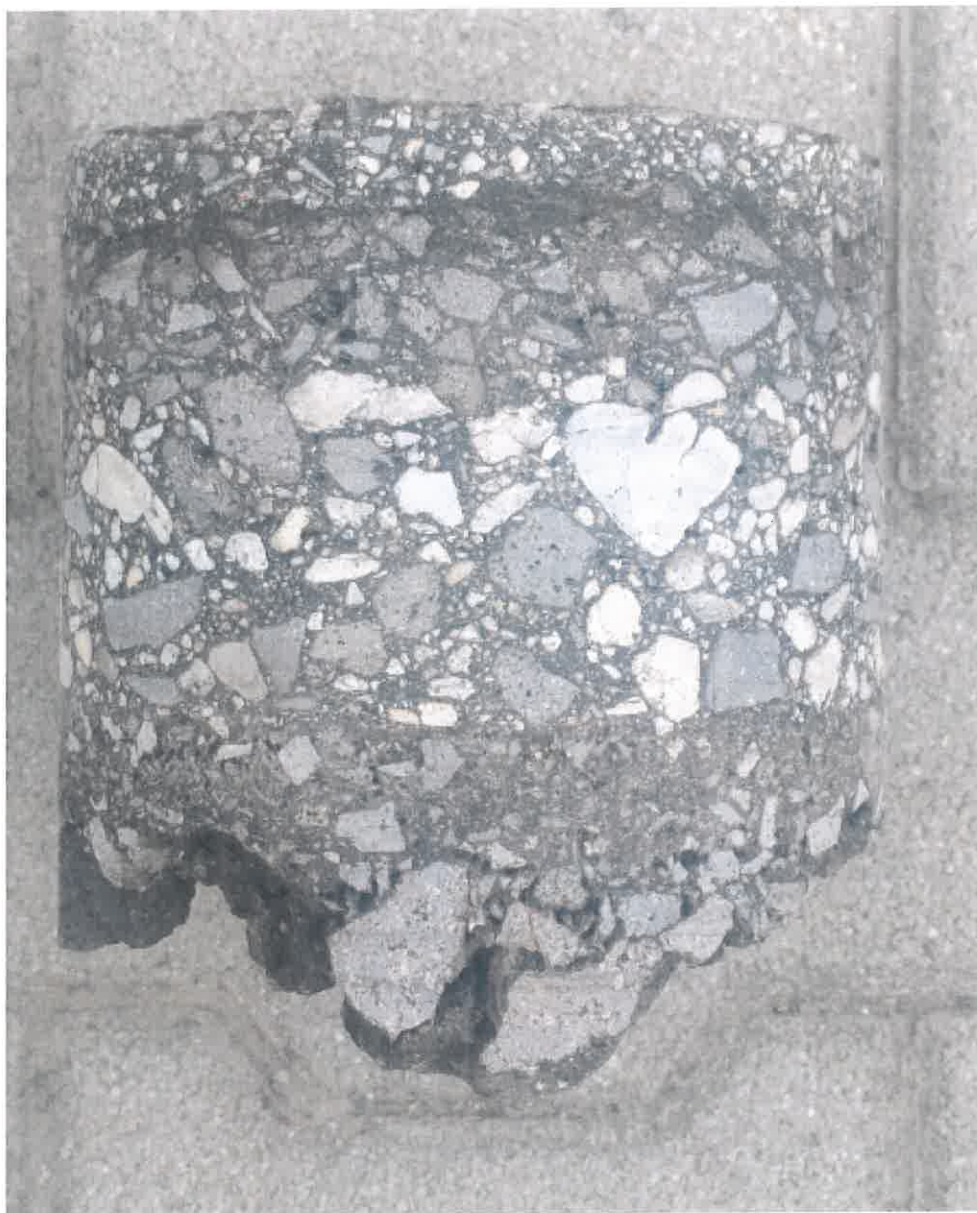
2. Nyíregyháza, Sóstói út és Szinbád sétány 1+500 km. sz. bal oldal tengelytől 2,3 m

Rétegfelépítés:

- 17 mm felületi bevonat (8 mm szemnagyság)
- 24 mm aszfaltbeton (11 mm szemnagyság)
- 53 mm aszfaltbeton (22 mm szemnagyság, kavicsaszfalt)
- 20 mm aszfaltbeton (8-11 mm szemnagyság)
- kb. 210-215 mm zúzottkő alapréteg
- Tükörszint (homok talaj)



3. kép: Fúrást követően Nyíregyháza, Sóstói út és Szinbád sétány 1+500 km. sz. bal oldal tengelytől 2,3 m



4. kép: Fúrt minta Nyíregyháza, Sóstói út és Szinbád sétány 1+500 km. sz. bal oldal tengelytől 2,3 m

The text block contains the TPA logo at the top, followed by the name 'Danka Csaba' and the title 'területi laboratóriumvezető'. The entire text is overlaid with a blue ink signature that starts with a large '1' and sweeps across the text.

TPA
TPA HU Kft.
Danka Csaba
GABOR DENES U. 2
Hitepark D. épület
területi laboratóriumvezető